

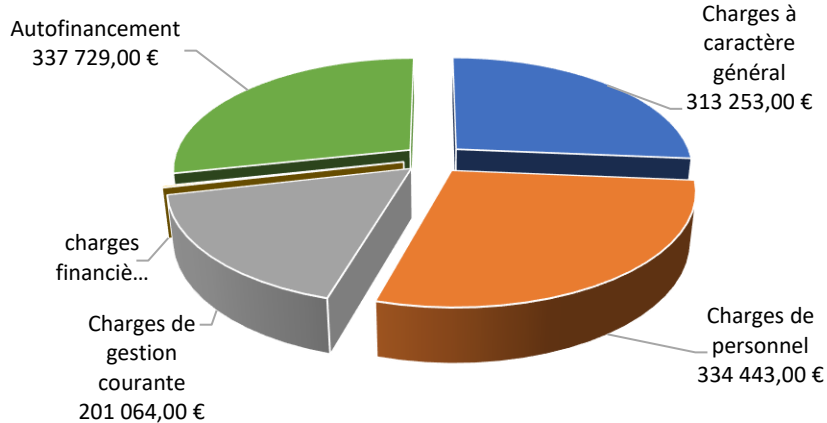
Le Chant de l'Herbetan

Après tout ce blanc, viens le printemps !
Ô, joli mois de mai, tu es le mois du muguet. Adieu, mauvais temps !

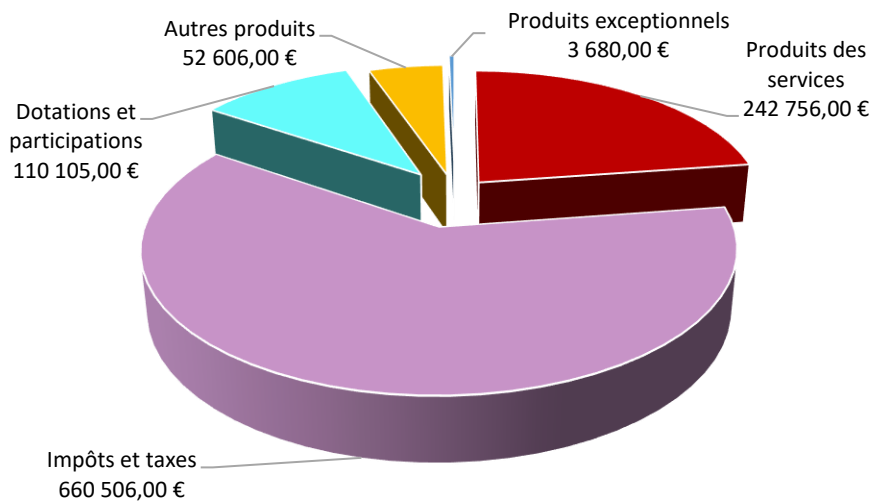


BUDGET DE LA COMMUNE 2023

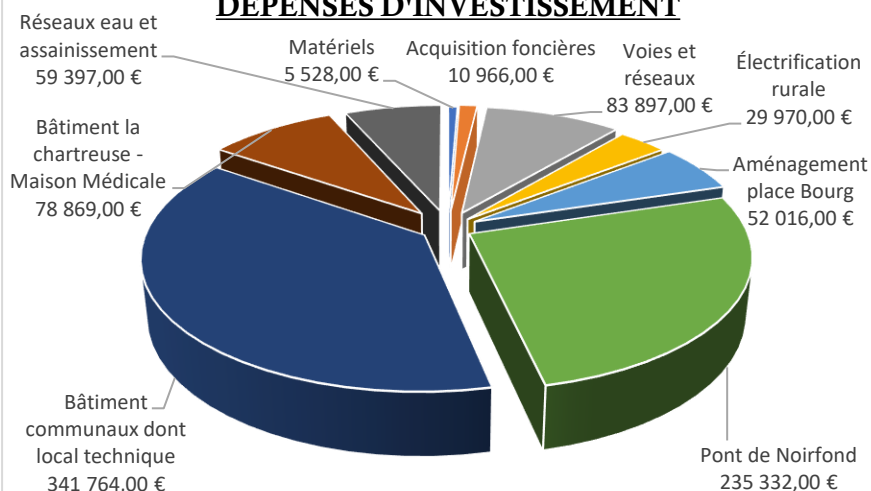
DEPENSES DE FONCTIONNEMENT



RECETTES DE FONCTIONNEMENT



DEPENSES D'INVESTISSEMENT



FACTURATION EAU ET CHANGEMENT DE LOCATAIRE

Nous invitons les **propriétaires à informer la mairie en cas de changement de locataire** et d'inciter le nouveau locataire à se faire connaître auprès de nos services. Si aucune information n'est donnée la facturation de l'eau sera adressée au propriétaire.

Nous vous remercions de votre compréhension.



INSCRIPTIONS A L'ÉCOLE MATERNELLE - ANNÉE SCOLAIRE 2024/2025

Inscription à l'école pour les enfants nés au cours de l'année 2021

1 - Pour inscrire votre enfant en maternelle, **présentez-vous à la mairie de St Pierre d'Entremont Savoie avant le 31 mai 2024** avec les documents suivants :

- Livret de famille, carte d'identité ou copie de l'extrait d'acte de naissance,
- Un justificatif de domicile,
- Carnet de santé ou un document attestant que l'enfant a subi les vaccinations obligatoires.

2 - Contactez la directrice de l'école au 04 79 65 87 00. L'inscription de votre enfant sera validée par la directrice de l'école sur présentation du certificat d'inscription délivré en mairie et du carnet de santé.

Les inscriptions se font **dès le mois de janvier et au plus tard le 31 mai** précédent la rentrée de votre enfant. Pour les élèves de **Petite section**, une **journée d'adaptation sera organisée mardi 4 juin de 9h à 11h** dans la classe de François Brachet (PS GS) sans les parents avec le doudou si besoin.

Pensez à inscrire votre enfant **le plus tôt possible** afin de pouvoir valider les effectifs et organiser la journée d'adaptation.

Si votre enfant a déjà été scolarisé dans une autre école, il faut rajouter aux documents ci-dessus le certificat de radiation délivré par le directeur de l'ancienne école.



PREVISION TRAVAUX ROUTES DEPARTEMENTALES

- RD 512 « le Bourg » : **Alternat par feux du 13 au 17 juin** : Réfection générale de la chaussée
- RD 512 « Chenevey » aux « Vassaux » : **Coupure journée de 8h30 à 16h30 du 18 au 24 juin** : Réfection localisée de chaussée
- RD 512 sortie « St Philibert » au « Pessey » : **Coupure journée de 8h30 à 16h30 du 22 au 26 juillet et du 19 au 23 août** : Retraitement en place de chaussée
- RD 520C « Petit Frou » : **Coupure totale 24h/24 du 3 au 20 septembre** (Déviation par St Pierre de Chartreuse) **et coupure journée de 8h30 à 16h30 du 20 septembre au 18 octobre** : Sécurisation falaise Gorges du Frou.



STATIONNEMENT SUR LE DOMAINE PUBLIC

Attention au stationnement sur les chemins ruraux goudronnés ou non goudronnés, des voitures pourraient empêcher l'accès à d'autres véhicules ou piétons.

D'autre part, **les véhicules ne doivent pas stationner au même endroit plus de 24 heures d'affilée sur les parkings du Bourg et des hameaux.**



NAVETTES SUR LA VALLEE DES ENTREMONTS ?

La **commune de St Pierre d'Entremont Savoie**, l'**AADEC**, la **Communauté de Communes Cœur de Chartreuse** et le **Parc naturel régional de Chartreuse** ont travaillé à la création d'un service de mini-bus dans la vallée pour répondre à certains besoins de déplacement des habitants.

L'idée : proposer les services d'un minibus 9 places sur réservation. Dans un premier temps, le minibus serait conduit par des conducteurs bénévoles adhérents de confiance de l'AADEC. Trois types de trajets ont été imaginés pour démarrer le service :

- Une navette « **loisirs** » pour les enfants et les adolescents, afin de les conduire à leurs activités extra-scolaires
- Une navette « **commerces et services** » à destination des personnes âgées, des personnes en situation de handicap et des personnes non véhiculées
- Une navette « **évènementielle** » pour assister aux événements ponctuels (culturels, sportifs...)

Pour bien cerner les besoins, un questionnaire a été mis au point en papier (disponible en mairie) et en ligne.

Voici le lien du questionnaire :

https://docs.google.com/forms/d/e/1FAIpQLSdNDWWYSeWsEyisCkUfSmjdTxI3a2PQKo-8vmhMSxhI7H9pAw/viewform?usp=sf_link



ANIMAUX DE COMPAGNIE

Veillez à ce que les animaux de compagnie ne divaguent pas dans les rues de la commune et ne laissent pas de déjections sur les voies publiques ou terrains de jeux. **La loi oblige les propriétaires de chien à ramasser les déjections.**



LE FRELON ASIATIQUE EN AUVERGNE-RHONE-ALPES

Cette année, au printemps, en accord et avec l'aide du GDS (Groupement de Défense Sanitaire) **une campagne de piégeage du frelon asiatique est lancée dans la vallée des Entremonts**. Pour rappel, le frelon asiatique est considéré comme une espèce invasive qui se propage très rapidement. Outre la problématique liée à sa présence sur les zones urbanisées, il représente une véritable menace pour la biodiversité et la santé des abeilles. Des ruchers entiers peuvent disparaître en seulement quelques jours impactant fortement la pollinisation des plantes et la production de miel.

Il est évident qu'il est nécessaire de lutter non pas à l'échelle de la commune mais plutôt de la vallée des Entremonts. Romain Veber (Apiculteur) s'est proposé pour coordonner ce travail de piégeage. **Il a mis à disposition des pièges à installer à retirer dans les mairies de Saint Pierre d'Entremont Savoie et Isère depuis début avril.**

Afin de faciliter la prise de contact et l'installation des pièges par les bénévoles, Romain Veber propose d'utiliser dès maintenant l'outil suivant : <http://freelons.fr>, et cliquez sur « Chartreuse nord » afin de travailler sur les communes de Saint Pierre d'Entremont Savoie et Isère, Corbel et Entremont le Vieux.

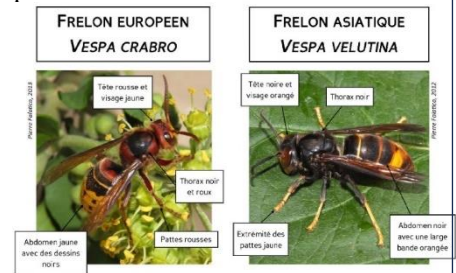
En été, chaque colonie construit un nid de grande taille, généralement à la cime des arbres.

En fin d'automne, de nombreuses reines quittent le nid. Il faut les trouver et les détruire pour éviter la création de nouveaux nids l'année suivante.

Le frelon asiatique n'est pas agressif envers l'homme, sauf quand la colonie est dérangée. Il est alors dangereux. C'est pourquoi ils doivent être détruits par des spécialistes.

Comment signaler un individu ou un nid ?

Toute personne suspectant la présence d'un frelon asiatique est invitée à en faire le signalement sur la plateforme de signalement en ligne : frelonsasiatiques.fr
Prenez une photo et signaler votre suspicion afin de connaître les démarches.



CEREMONIES DU 8 MAI

Les cérémonies du 8 mai 1945 auront lieu à :

- St Philibert à 9h30
- St Même à 10h00
- Saint Pierre d'Entremont Savoie à 10h30
- Saint Pierre d'Entremont Isère à 11h00



Les maires de Saint-Pierre d'Entremont Savoie et Isère remettront à trois anciens porte-drapeaux (Roland Fétaz, Bernard Garavel, Joseph Villard) le Diplôme d'Honneur de Porte-drapeau décerné par l'Office National des Combattants et des Victimes de Guerre (ONACVG), en récompense de leurs années de services.

ALPES ISERE TOUR 2024

Vous trouverez le parcours des 5 étapes du 22 au 26 mai ici : <https://alpesiseretour.com/>

Dimanche 26 mai 2024 à 11h30 : le départ de la course internationale de cyclisme « **Alpes Isère Tour** » se fera **sur le pont entre l'Isère et la Savoie** et se terminera à Bourg d'Oisans.

Buvette organisée par le Groupement des artisans de 10h à 14h.

Nos communes seront mises à l'honneur en tant que « Village départ », des aménagements sont nécessaires :

- **de 7h à 14h** : Fermeture de la RD912 et RD 512 **entre le parking de la mairie Savoie et le carrefour de la route du Frou avec la Route du Dauphiné** (Stop après le bureau de tabac)
- **entre 11h45-12h15** : Ouverture de la route **entre le bureau de tabac et Spar pour accéder au parking du commerce**
- **déviations dans les 2 sens de circulation** : Pont face à église Savoie – Route des buis (direction de l'école D45b) – Chaufferie Jacquet – Chemin du Riu – Route du Frou vers Office de tourisme /le Planolet ou St Christophe sur Guiers
- **accès possible au Cirque de St Même** par la route du Recoud au Chenevey
- **la Route du Cucheron sera fermée entre 11h15 et 12h** entre le village et le Col du Cucheron lors du passage des coureurs

Parkings ouverts : Parking Place René Cassin (devant mairie SPE Savoie)

de 7h à 14h

- Parking derrière l'Office de tourisme (entrée et sortie possible des 2 côtés du bâtiment)
- Parking Place de l'Eglise (devant l'Office de Tourisme)
- Parking Place des Chartreux (en face de l'Hôtel du Grand Som)
- Parking de l'école communale
- Parking ancienne école : ouvert mais inaccessible de 7h à 14h
- Parking Spar: ouvert mais inaccessible de 7h à 11h45 et de 12h15 à 14h

Parkings fermés : Parkings Place Croix Mollard : Place du Marché : Village VIP - accueil

de 7h à 14h

- Parking médecin : parking officiels et partenaires
- Parking du gymnase : Parking équipes



FESTIVITES JUIN 2024

- **Samedi 1er juin** : C'est la **Fête du Vivant en Chartreuse au Planolet** !

En montagne, la nature se réveille. Et nous ? Venez vivre ce moment de fête, de découvertes, d'idées, de musique, de gourmandises, d'échanges et de rencontres à emporter chez vous !



- **Vendredi 7 juin** : La course cycliste le **Critérium du Dauphiné** passe dans le village vers 15h30/15h45. Pour leur 6^{ème} jour, les coureurs arriveront des gorges du Frou pour aller vers le Col du Granier.



De 15h à 16h, la circulation est interdite à tous les véhicules sur la route du Frou et jusqu'au Col du Granier.

- **Samedi 8 juin** : La course cycliste **La Dephinoise santé 2024** prendra son départ à St Pierre d'Entremont pour arriver à Bourg d'Oisans (même étape que l'Alpes Isère Tour). Il s'agit d'une randonnée cycliste qui s'adresse à un public fragile : sédentaire ou dans les suites de maladies chroniques (cancer). Cette randonnée se pratique en vélo à assistance électrique (VAE) par équipe de 4 ou 5 participants maximum, sans classement ni chronométrage. **Pas de fermeture de route.**

- **Dimanche 16 juin** : 27^{ème} pucier des Entremonts de 8h30h à 16h

Vous souhaitez avoir un espace de vente ? Vous pouvez dès à présent compléter la **fiche d'inscription** à télécharger sur le site de l'AADEC : <https://aadec.fr/evenements/pucier/> et la retourner par mail à : accueil@aadec.fr avant le 6 juin. Renseignements : 04 79 65 84 03



COMMEMORATION 80^e ANNIVERSAIRE DU MAQUIS DE CHARTREUSE AU CIRQUE DE ST MEME

Vendredi 7 juin :

- **Journée pédagogique** pour les écoles d'Entremont le Vieux et de St Pierre d'Entremont au Cirque de St Mème

- **20h00 : Conférence** « La résistance en Chartreuse » par Jean-Philippe Landru et dédicace de son ouvrage - Salle Notre Dame

Samedi 8 juin au Cirque de St Mème :

- **10h00 : Cérémonie officielle** devant le Monument des Résistants du Maquis de Chartreuse, puis devant la stèle à la mémoire de Jeanot Mariette

- **A partir de 12h** :

• **Expositions**

« La Résistance en Chartreuse » du musée de la Résistance et de la Déportation de l'Isère

« La Seconde guerre mondiale à travers les timbres » de l'association Beauvoir Philatélie

« Petites histoires du Maquis aux Entremonts » de l'association Mémoire des Entremonts

• **Stand et ateliers** de l'association Esprit de la Résistance en Rhône-Alpes 38 avec matériel d'époque

• **Activités à partir de 8 ans** : Découverte de la Résistance dans le Maquis : ses difficultés et ses risques à travers un jeu de rôles - Durée 45 minutes.

Inscription obligatoire sur place à 13h et à 14h

• **15h00 : Spectacle théâtral** « 1944. Ils furent la flamme » par la compagnie Les Passeurs d'histoires Durée 1 heure 45. Réservation en ligne : spectacles-voiesarde.com



NAISSANCE

Maxence HETTINGER est né le 29 mars 2024 et fait le bonheur de sa sœur Méline et de ses parents Cynthia et Mathieu HETTINGER

DECES

Jean-Paul BAFFERT le 16 avril 2024