



**NOUVELLE  
OFFRE**

# LES ÂGES PASSERELLES

**VACANCES AVRIL 2023 \***

**Quelles solutions d'accueil pour les enfants de 3 à 5 ans ?**

Je suis parent d'un enfant de :

**3 ANS**

**4 ANS**

ou

**5 ANS**

et je cherche un mode d'accueil pour les :

**MERCREDIS**

et / ou

**VACANCES SCOLAIRES**



**JE RENTRE DANS LE DISPOSITIF  
ÂGES PASSERELLES**

**Troisième expérimentation avec le  
Centre Social des Pays du Guiers (CSPG).  
Prochainement avec l'AADEC et le Sac à Jouets.**

L'offre passerelles 3-5 ans est prévue pour la première semaine des vacances de printemps : du mardi 11 au vendredi 14 avril 2023 !

Un grand remerciement aux acteurs du territoire mobilisés pour assurer une offre spécifiquement pour les enfants âgés de 3 à 5 ans : particulièrement à la Commune de Miribel les Echelles pour son accueil des services intercommunaux – service ASLH dans l'ancienne école, service Bébébus dans les locaux de la nouvelle école maternelle.

Ces mises à dispositions permettent aux familles de bénéficier d'une réponse sur des lieux à proximité.

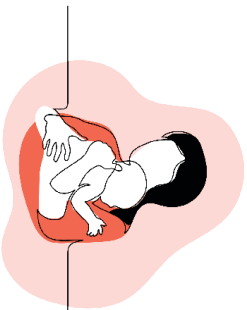
Sur une dynamique portée par le service Petite Enfance & Solidarités, cette 3<sup>ème</sup> édition intègre les Accueils de Loisirs 3-6 ans gérés par l'AADEC sur St-Pierre d'Entremont, et le Sac à Jouets sur St-Joseph de Rivière.

Ce déploiement soutient le choix des familles pour un accueil le plus ajusté aux besoins de leurs enfants.

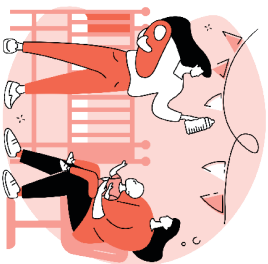
*Céline Boursier, Vice-Présidente  
en charge de la Petite Enfance  
& Solidarités*

était **accueilli** par un professionnel de la petite enfance **du territoire** :

**Parcours PETITE ENFANCE**



**ASSISTANTES  
MATERNELLES**  
(ou MAM)



**CRÈCHES -  
MICRO CRÈCHES**  
(EAE)

**OU**

n'était **pas accueilli** par un professionnel de la petite enfance

**Offre PASSERELLE**

Je **CONTACTE** le



**BÉBÉBUS**

pour trouver un nouveau

mode d'accueil

**1<sup>ère</sup> semaine des vacances**

*(mercredis inclus)*

**OU**

Le professionnel  
**POURSUIT** l'accueil sur  
les mercredis et  
vacances scolaires

Le professionnel **NE  
PEUT POURSUIVRE**

**INSCRIPTIONS  
PETITE ENFANCE**

Contactez votre professionnel  
ou bébés dès que possible !

Coordination petite enfance  
Tel : 04 76 66 65 22

# PENDANT LES VACANCES ET MERCREDIS

## OFFRE | ACCUEIL DE LOISIRS SANS HÉBERGEMENT

Mon enfant a déjà été accueilli par  
une **structure ALSH** :



**ALSH**  
(Accueil de Loisirs Sans  
Hébergement)

-**OU**

**RÉGULIÈREMENT**

et il a **4 ou 5 ANS ET +**

Je **POURSUIS** l'accueil  
sur les vacances scolaires en

**ALSH**

**JAMAIS OU**

**OCCASIONNELLEMENT**

et il a **3 ou 4 ANS**



### INSCRIPTIONS

**ALSH - CSPG**

Samedi 25 mars 2023

8h30 - 11h30

au Centre Social

Saint-Laurent-du-Pont

*en présence du bébébus et de  
la Communauté de Communes  
Coeur de Chartrouse*

## OFFRE | PETITE ENFANCE

Il a **3, 4 et 5 ANS**

AVANT SA SCOLARISATION, MON ENFANT

## ACTEURS PETITE ENFANCE

MODE D'ACCUEIL	TÉLÉPHONE
<b>Bébibus</b> <b>Offre passerelle</b> Miribel-les-Echelles	06 85 93 04 53
<b>Fées &amp; Lutins</b> Saint-Pierre-de-Chartreuse	04 76 88 65 40
<b>Titounets de Chartreuse</b> Saint-Laurent-du-Pont	04 76 55 15 01
<b>Les Petits Chartreux</b> Saint-Joseph-de-Rivière	04 76 55 28 79
<b>Petits oiseaux Petits nids</b> Les-Echelles	06 87 12 57 26
<b>Bottines &amp; Bottillons</b> La-Bauche	04 79 70 59 24 07 80 90 62 42
<b>RPE : Assistantes maternelles et MAM</b>	04 76 55 44 41 (Isère)
	06 59 77 73 56 (Savoie)
<b>AADEC - ALSH (3-6 ans)</b> Saint-Pierre-d'Entremont	04 79 65 84 03
<b>Sac à Jouets - ALSH (3-6 ans)</b> Saint-Joseph-de-Rivière	06 95 98 62 26

### DISPONIBILITÉS VACANCES AVRIL

**ASSISTANTES MATERNELLES - MAM**

Contacter le Relais Petite Enfance : une liste des disponibilités mise à jour est à votre disposition une semaine avant chaque période de vacances scolaires.

## INFORMATIONS PRATIQUES



**ASSISTANTES  
MATERNELLES  
MAM - CRÈCHES  
MICRO CRÈCHES**

Contactez votre professionnel

**BÉBÉBUS**



**Modalités d'accueil :**

- 1<sup>ères</sup> semaines des vac. scolaires  
**mercredi inclus**
- Horaires : 8h - 17h30
- Lieu : nouvelle école maternelle à Miribel-les-Échelles

**Projet pédagogique  
dédié 3-5 ans**

**Contact : 04 76 66 65 23**

**ALSH**



**Modalités d'accueil :**

- Mercredis et vac. scolaires
- Horaires : 8h - 18h
- Lieu : ancienne école à Miribel-les-Échelles

**Projet pédagogique ALSH  
dédié 3-5 ans**

**Contact : 06 95 85 58 24  
CSPG : 04 76 55 40 80**

